



Il mal di schiena: una patologia di rilevanza sociale?

Sergio Califano, Istituto di Medicina
dello Sport di Firenze





Il mal di schiena

Le dimensioni del problema

Influenza e raffreddore sono le malattie per le quali si va più frequentemente dal medico

Il mal di schiena è la seconda.





Il mal di schiena

*La conseguenza
sociale*

Attività fisica
Benessere emotivo e
spirituale
Lavoro
Vita sociale





Il mal di schiena

I fattori causali

ETA':

*La frequenza aumenta fino
a 65aa*

*Primo motivo di assenza da
lavoro sotto i 45aa*





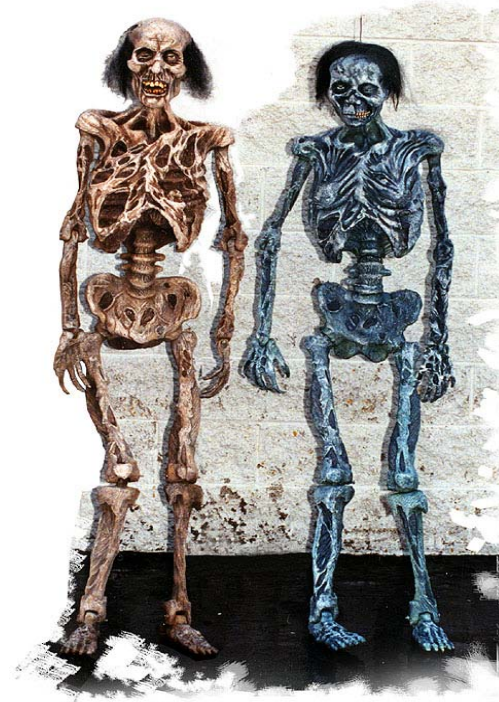
Il mal di schiena

I fattori causali

SESSO:

♂ *Lavoro fisico
prevalentemente maschile*

♀ *Gravidanza*



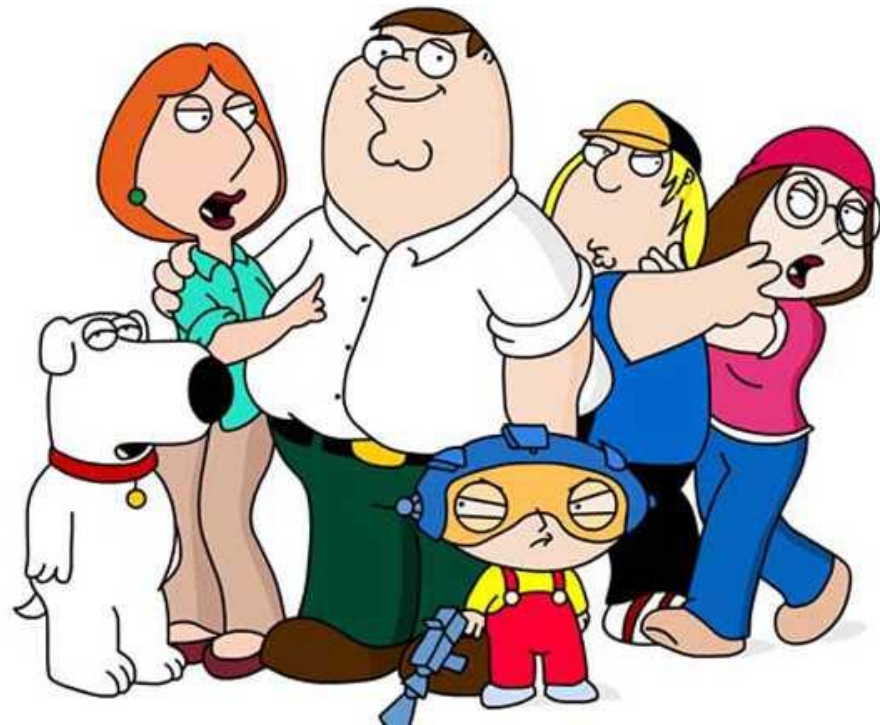


Il mal di schiena

I fattori causali

FAMILIARITA':

Sono vari i motivi che fanno aumentare la frequenza del mal di schiena in una famiglia; non solo l'ereditarietà





Il mal di schiena

I fattori causali

*MESTIERE E
LAVORO:*

Troppo seduti

Troppo in piedi

Sollevamento pesi

Si salva solo il nuotatore





Il mal di schiena

I fattori causali

IL PESO PONDERALE

MANTENERSI SPORTIVI





Il mal di schiena

I fattori causali

Postura

Allineamento vertebrale





Il mal di schiena

I fattori causali

Fattori sociali:

Stress

Abuso di sostanze

Fumo

Ansia

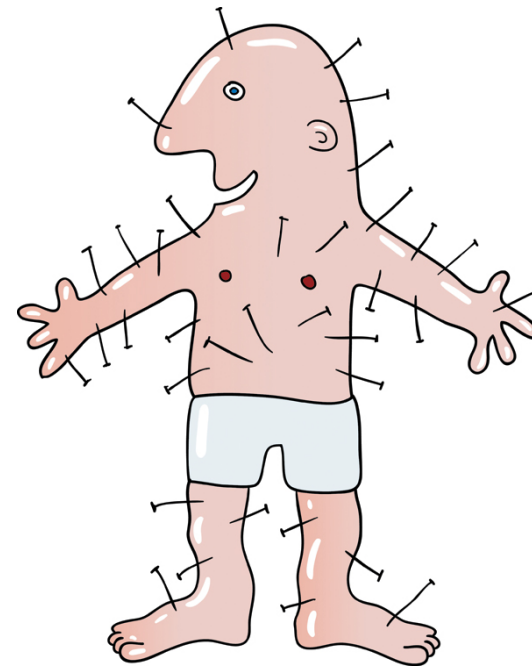




Il mal di schiena

Multidisciplinarietà

La nonna, il mago, il medico di famiglia, il chiroprata, l'osteopata, il fisiatra, il fisioterapista, le macchine, il personal trainer, lo psichiatra/psicologo, il neurologo, il neurofisiopatologo, l'ortopedico, il neurochirurgo, il radiologo, il reumatologo, il terapeuta del dolore, l'agopuntura, laser, ozono, idroterapia, ippoterapia,





Il mal di schiena

Multidisciplinarietà

Researchers Recommend Multidisciplinary Approach Of Low Back Pain

ScienceDaily (Sep. 11, 2005) — September 7, 2005

Dopo una ricerca sui costi del management del mal di schiena, questi Autori hanno dedotto che un approccio integrato e graduale multidisciplinare costituisce un miglior utilizzo delle risorse disponibili.



Il mal di schiena

Multidisciplinarietà

Onestà clinica





Il mal di schiena

Multidisciplinarietà

Ogni disciplina ha dei limiti

e li deve riconoscere





Il mal di schiena

La terapia fisica

Competenza

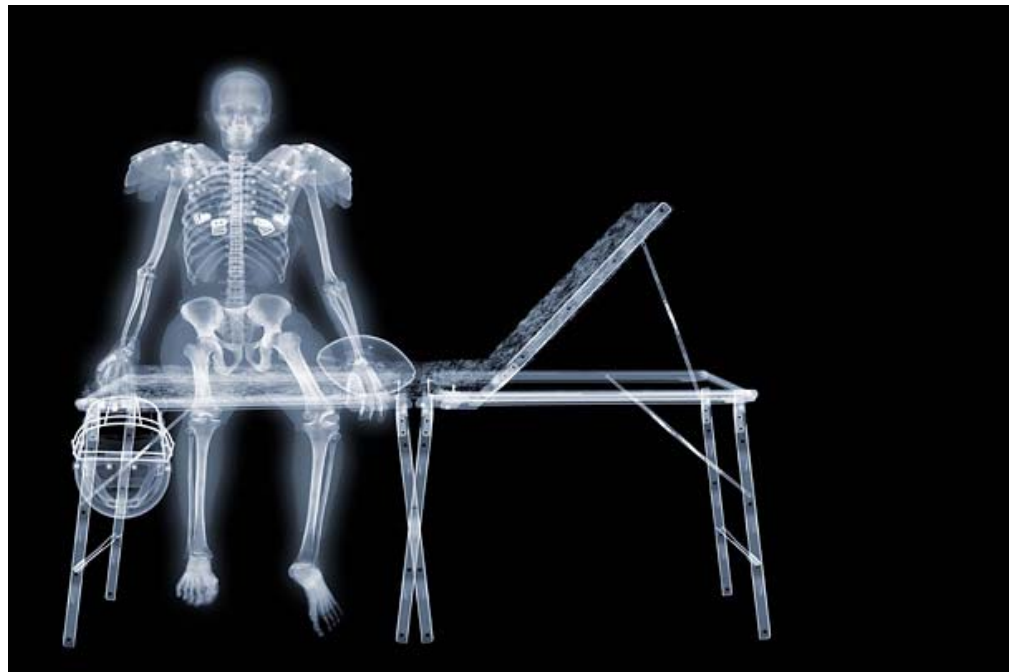
Umanità

Organizzazione

Comunicazione

Mezzi

Team





Il mal di schiena

La chirurgia vertebrale

Ortopedici

Vs.

Neurochirurghi





Il mal di schiena

La mini-chirurgia vertebrale

Ortopedici
Neurochirurghi
Radiologi
Anestesisti
Medici Chirurghi
Paramedici
Altri





Il mal di schiena

La mini-chirurgia vertebrale

*Significa trattare chirurgicamente
patologie precedentemente trattate con
soli farmaci o terapia fisica e spesso
senza un criterio selettivo chiaro.*

Il mal di schiena



La chirurgia vertebrale mininvasiva

Significa trattare chirurgicamente patologie precedentemente trattate con interventi chirurgici sacrificando una minore quantità di tessuti ed apparati.





Il mal di schiena

La chirurgia vertebrale mininvasiva

E' sicuramente la chirurgia del futuro

Ma è comunque praticata da chirurghi tradizionali

Non è eseguibile per tutte le patologie

Il mal di schiena



Obiettivi del congresso

Chiarire il ruolo di ogni tipo di terapia

Descrivere l'identità delle terapie

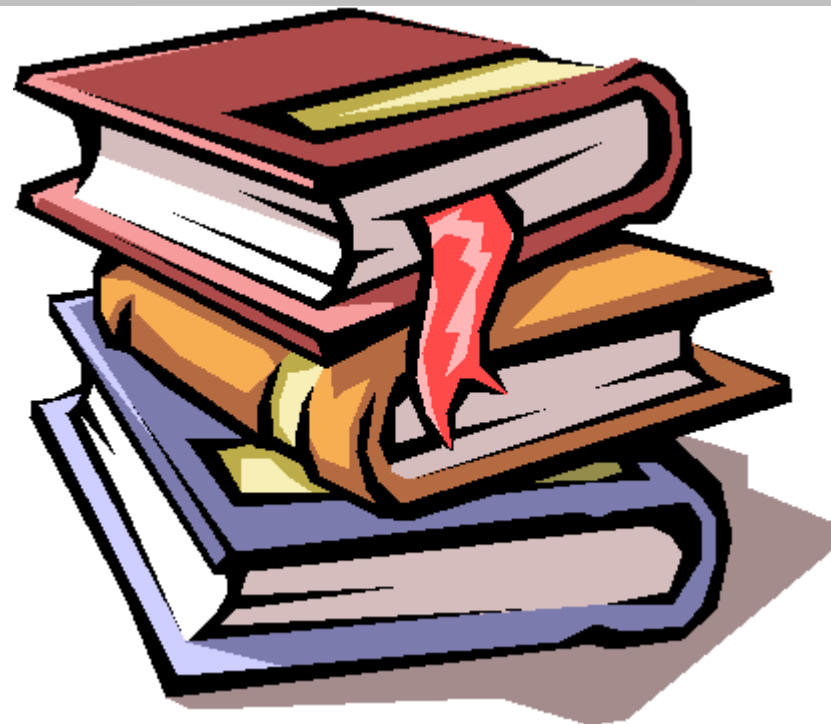
Proporre la soluzione in équipe

Il mal di schiena



Obiettivi del congresso

*Approfondimento
per tutti*



Il mal di schiena

Obiettivi del congresso

*E forse un
protocollo
unificato*





Grazie per l'attenzione